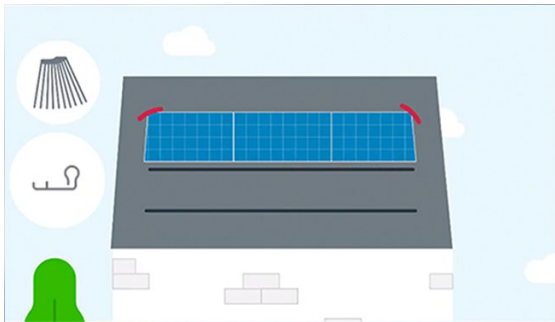
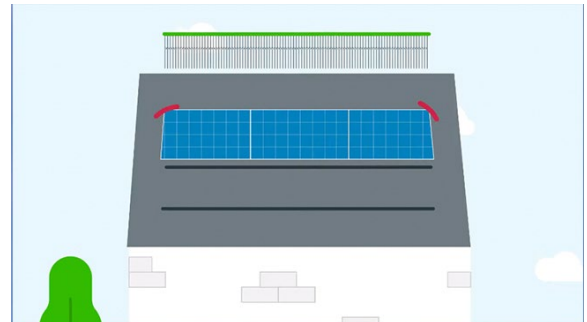


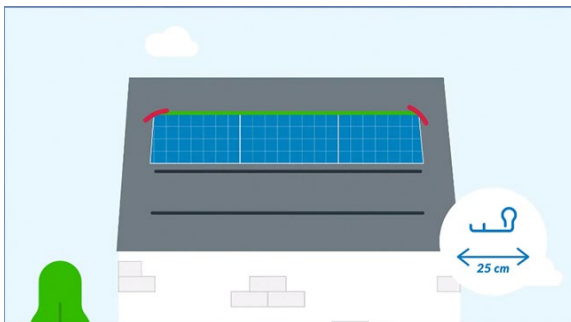
### Instructions d'installation



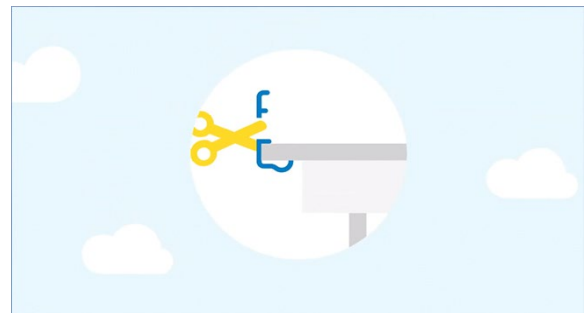
Fixez 2 pièces d'angle à la rangée supérieure de panneaux à l'aide de 2 clips de fixation.



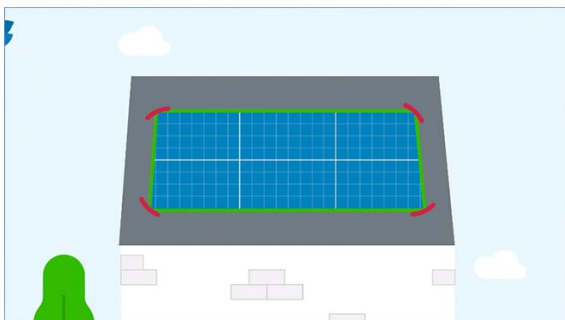
Placez ensuite la barrière anti-oiseaux sur toute la longueur.



Fixer un clip de fixation tous les 25 cm.



Couper la tige de la pince pour éviter les ombres.



Répétez cette opération sur les autres côtés afin de protéger tous les panneaux contre l'arrivée d'oiseaux.

