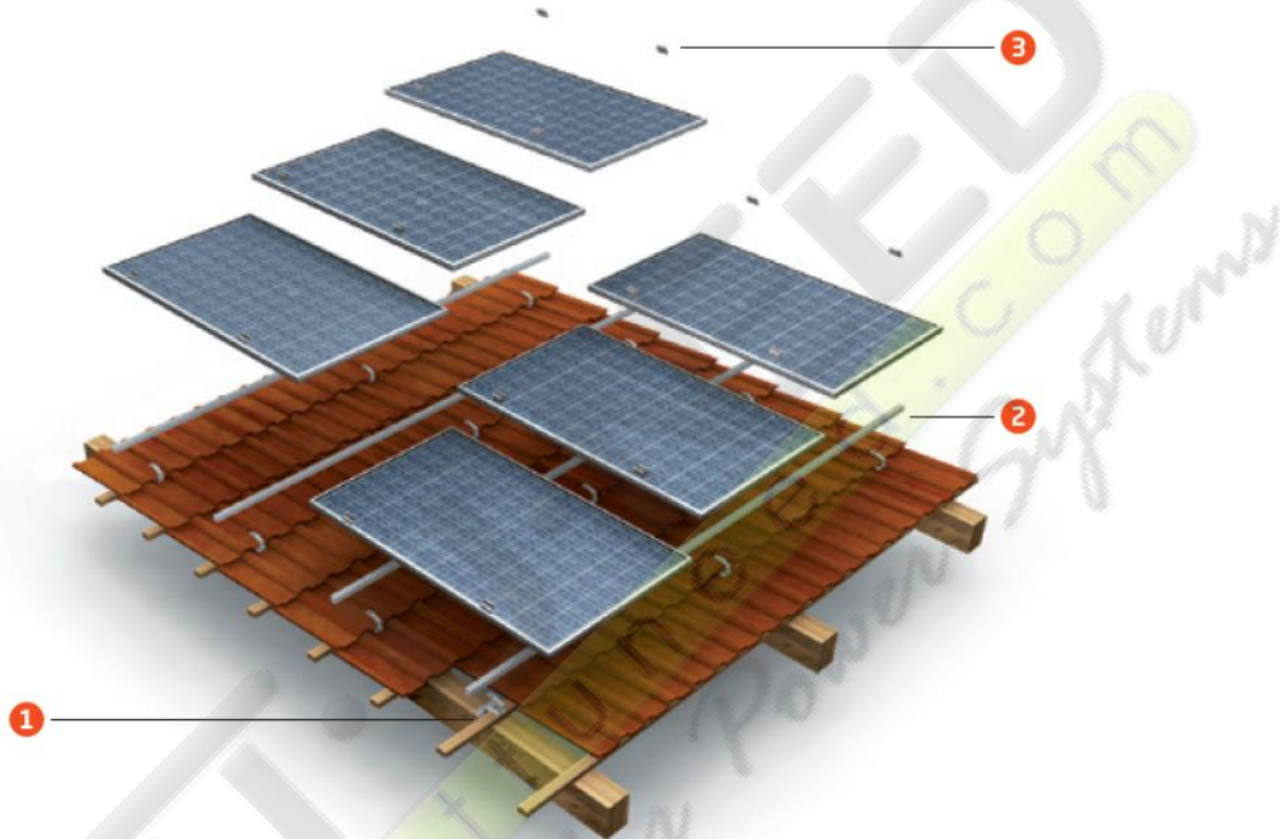
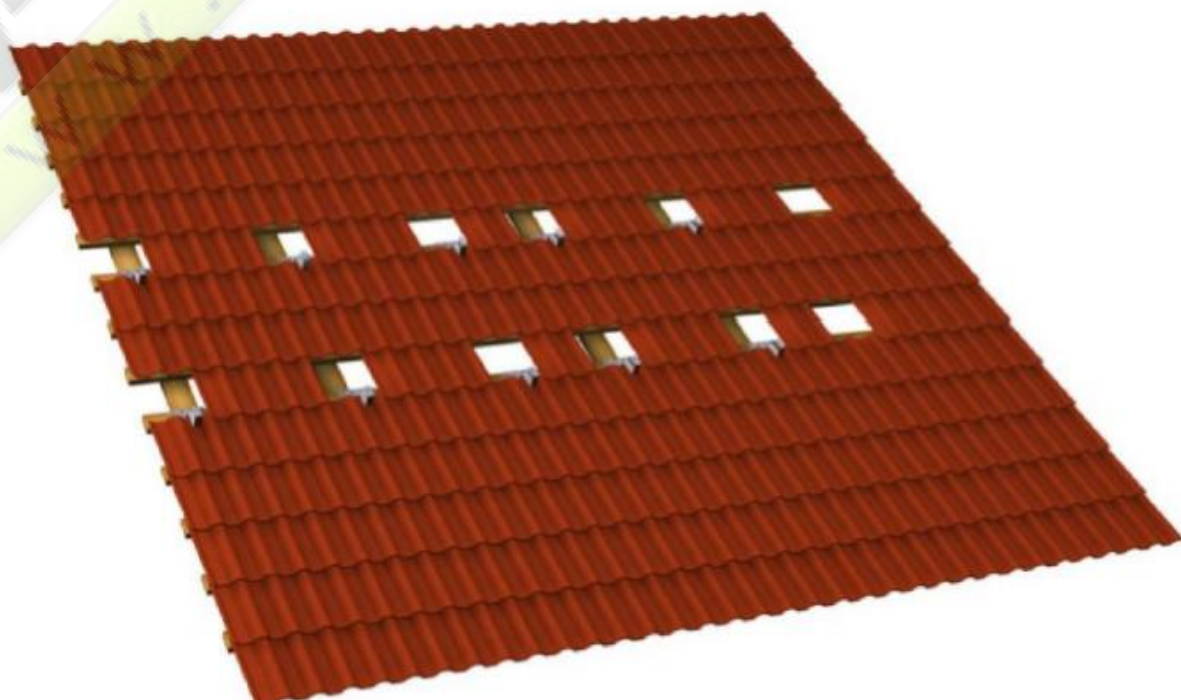


Montage de panneaux photovoltaïques sur un toit en tuiles



1) Positionnement

Déterminer la position des crochets de toit en fonction du nombre de panneaux. Portée maximale : 1.5mètres. Porte-à-faux maximum : 50cm.



2) Placement des crochets :

Retirer la tuile supérieure ou la glisser vers le haut.

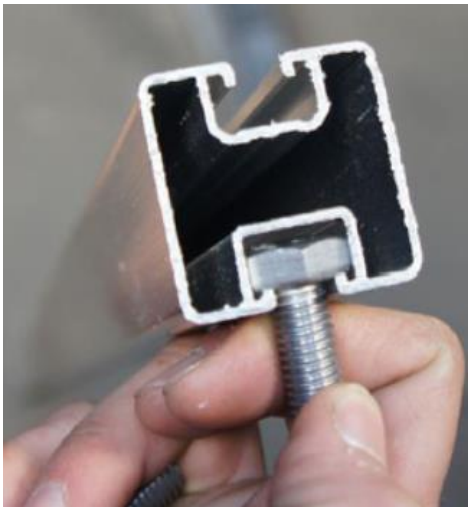
Fixer les crochets avec des vis 8 x 80 dans la boiserie (chevron,...)



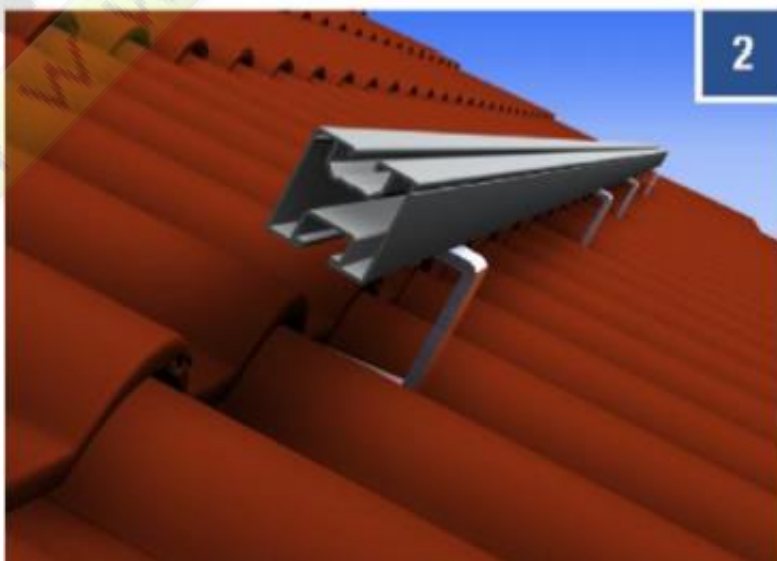
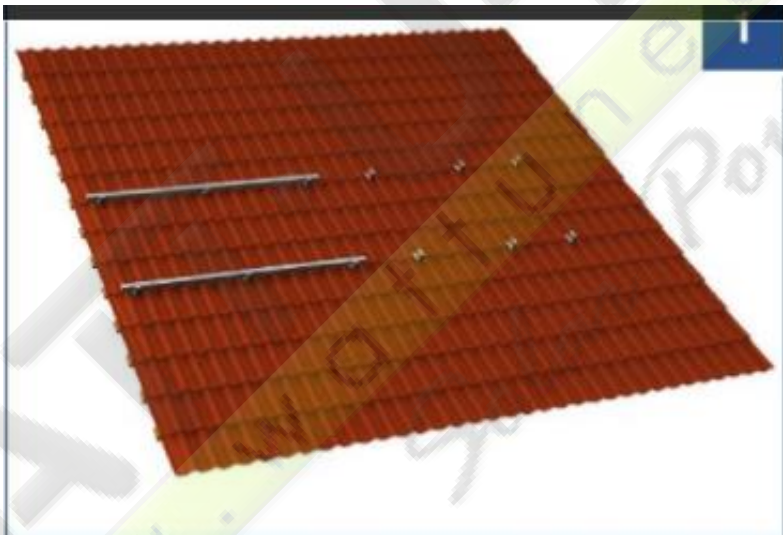
Remettre la tuile supérieure en place. La tuile supérieure ne doit pas lever. Au besoin évider légèrement la tuile du dessus au niveau du crochet. Dans le cas de tuile à double emboîtement il est également recommandé d'évider la tuile inférieure.

3) Placement des rails :

Glissez les boulons M10 dans la rainure pour boulon M10 (orientée vers le dessous)

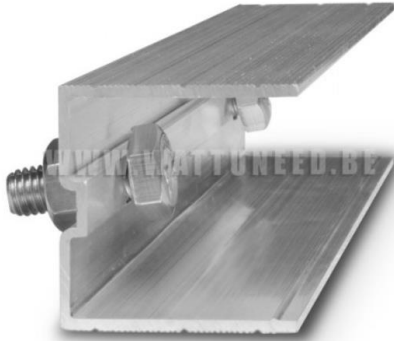


Fixez les rails aux crochets à l'aide des boulons M10

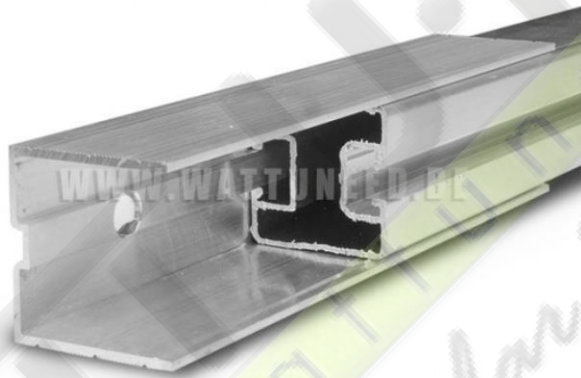


4) Placer les jonctions de rail

Pour fixer des morceaux de rails ensemble, utilisez les jonctions de rails et les boulons M10 :



Voici l'assemblage



Autre possibilité :



5) Fixation des panneaux

Montez les clames : clame + boulon M8 + écrous carré M8

Il y a deux types de clames : les « clames de fin » qui fixent le dernier et le premier panneau



Les clames « de milieu » qui fixent deux panneaux ensemble



Poser les panneaux sur les rails

Fixer les panneaux à l'aides des clames



