

BTS E5...E20-DS5

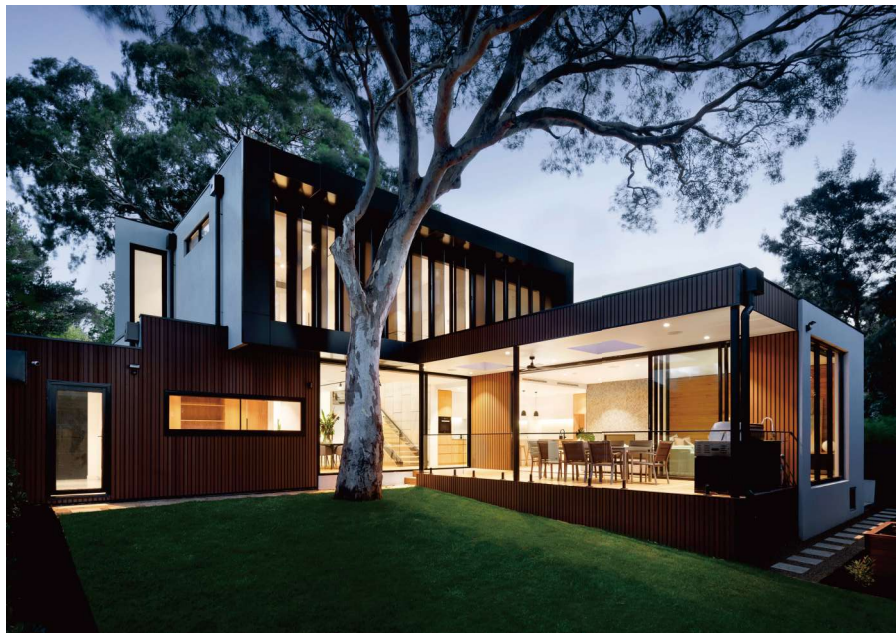
5 / 10 / 15 / 20 kWh

INTELLIGENTER ENERGIESPEICHER



Produktvorteile

- Modulares und integriertes Design für einfachen Transport und Installation
- Maximale Batterieenergie durch Batteriemodul-Optimierung
- Flexible Erweiterung der Batterie-Kapazität
- Extrem niedriger Batterie-Eigenverbrauch im Ruhezustand
- Benutzerfreundliche Ein-Knopf Bedienung
- Energiespeicher speziell für ME/HYD 5K...20KTL-3PH-Wechselrichter



Modelle	BTS E5-DS5	BTS E10-DS5	BTS E15-DS5	BTS E20-DS5
System parameter				
Schematische Darstellung des Systems				
Batterie-Typ	LFP ^[1]			
Batterie-Verteilereinheit	BTS 5K-BDU			
Menge der Batterie-Verteilereinheiten	1			
Menge an Batterien	BTS 5K			
Anzahl Batteriemodule	1	2	3	4
Gesamtenergie der Batterie ^[2]	5,12kWh	10,24kWh	15,36kWh	20,48kWh
Nutzbare Energie ^[3]	4,75kWh	9,5kWh	14,25kWh	19kWh
Nennkapazität	100Ah	200Ah	300Ah	400Ah
Nennleistung	2,5kW	5kW	7,5kW	10kW
Nennspannung	400V			
Ausgangsspannungsbereich	350...435V			
Max. Ladestrom	6A	12A	18A	24A
Max. Entladestrom	7,5A	15A	22,5A	30A
Allgemeine Parameter				
Anzeige	LED-Anzeige			
Kommunikation	CAN			
Abmessungen (B-H-T)	708*680*170mm	708*1100*170mm	708*1520*170mm	708*900*170mm 708*1100*170mm
Gewicht	59kg	110kg	161kg	212kg
Schutzart	IP65			
Kühlung	Natürliche Kühlung			
Betriebstemperaturbereich	Ladung: 0°C... +50°C / Entladung: -10°C... +50°C			
Bereich der relativen Luftfeuchtigkeit	5...95%			
Einbauverfahren	Standmontage			
Max. Betriebshöhe über NN ^[5]	4000m			
Batteriemodul				
Modelle	BTS 5K			
Energie des Batteriemoduls ^[4]	5,12kWh			
Batterie-Nennspannung	400V			
Nennleistung	2500W			
Abmessungen (B-H-T)	708*420*170mm			
Gewicht	50kg			
Batterie-Verteilereinheit				
Modelle	BTS 5K-BDU			
Max. Lade-/Entladestrom	35A			
Abmessungen (B-H-T)	708*200*170mm			
Gewicht	7,5kg			
Normen	UN38.3, IEC62619, IEC62040-1, enz.			
Bestellungen und Lieferung				
Modell der Produktbestellung	BTS 5K, BTS 5K-BDU			

[1] Lithium-batteriesysteme sind fahrgelassen. [2] Testbedingungen: 0,2C Ladung/Entladung bei 25°C, 100% DoD. [3] Basierend auf der Batterie-Zelle. [4] Siehe Temperatur-De-rating-Kurve. [5] Bei einer Höhe von mehr als 2000 m über NN ist eine Leistungsreduzierung erforderlich. Bitte beachten Sie die Leistungs-De-rating-Kurve.
* Alle Spezifikationen können ohne vorherige Ankündigung geändert werden.